



Freizeit- und Ferienangebote 2024 FamilienEntlastender Dienst

Ansprechpartner*innen



Nina Weschler

Bereichsleitung Ambulante Dienste
Tel.: 0 63 41/599-508
E-Mail: nina.weschler@cbs-speyer.de



Sarah Kupper

Gruppenleitung/Koordination
Familienentlastender Dienst
Tel.: 0 63 41/599-526 (MO/DI/FR)
E-Mail: sarah.kupper@cbs-speyer.de



Stefanie Hünereuth

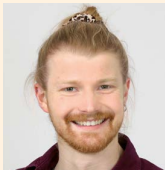
FED-Verwaltung
Familienentlastender Dienst
Tel.: 0 63 41/599-528
E-Mail: verwaltung.ambulantedienste@cbs-speyer.de

FED-Stammteam



Lea Solbach

Pädagogische Fachkraft



Malte Köhler

Pädagogische Fachkraft



Torben Simon

Werkstudent

Christine Kiefer & viele engagierte Übungsleiter*innen

FED-Newsletter

Sie erhalten ergänzend zu unserem **Paul** regelmäßige **FED-Newsletter**! Über den **FED-Newsletter** können wir Sie zeitnah über einzelne Angebote informieren.

Wollen Sie in unseren **FED-Newsletter**-Email-Verteiler, dann erfassen wir gerne Ihre Emailadresse! Bleiben Sie informiert!

Wir sind online!

Besuchen Sie unsere Homepage:

www.caritas-speyer.de

Hier können Sie sich auch gerne online für unsere **Paul**-Angebote anmelden.

Impressum

Ambulante Dienste / Familienentlastender Dienst

Caritas-Förderzentrum St. Laurentius und Paulus
Max-Planck-Straße 7 · 76829 Landau
FED-Verwaltung: Tel. 0 63 41/599-528
www.caritas-speyer.de

Erscheinungsdatum: Januar 2024
Auflage: 1.000 Auflagen

Liebe Leser*innen,

in ihren Händen halten sie die neue Jahress Ausgabe 2024 „Der Paul“, unser Ferien- und Freizeitangebotsheft. Es ist mittlerweile die 23. Ausgabe mit Freizeit- und Ferienangeboten für Menschen mit und ohne Behinderung. In diesem Jahr dürfen sie wieder gespannt sein auf innovative, inklusive und ereignisreiche Angebote.

Das zeichnet uns aus! Unsere FED Freizeiten über Nacht:

In diesem Jahr können wir euch/ihnen 8 Freizeiten über Nacht anbieten. Das ist ein MEGA- Angebot! Wir freuen uns sehr auf neue, spannende Ferienorte und Häuser. Vielen Dank, dass unsere Freizeiten ausgebucht und für euch/sie ein Dauerbrenner sind. Von 1 –6 Nächten ist wieder für jeden etwas dabei.

Das FED Stammteam:

Unser tolles Stammteam: Malte Köhler, Lea Solbach & Torben Simon mit der FED Teamleitung Sarah Kupper begrüßen euch/sie in 2024. Torben Simon ist aus der Tätigkeit als Übungsleiter in das hauptamtliche Team gewechselt – herzlich willkommen! Weiterhin unterstützen uns viele euch/ihnen vertraute Übungsleiter*innen.

Was steht in 2024 an:

Um unser FED Leistungsangebot in die Zukunft zu bringen und unser Personal zu sichern, haben wir ab dem 01.01.2024 die Preise angepasst. Damit haben wir unsere Preise in den Freizeit- und Ferienangeboten teilweise erhöht. Wir bitten sie um ihr Verständnis und hoffen wir sind es ihnen wert! Bleiben sie uns treu!

NEU – Räume Schwimmclub:

Für unsere Sommerferienbetreuung mieten wir zum ersten Mal die Räumlichkeiten des SSC Landau (Schwimm- und Sportclub im ASV Landau) in der Stettiner Str. 2 in Landau an. Dies ist aufgrund von Baumaßnahmen in unseren Förderschulen in Landau und Herxheim notwendig. Das Clubhaus des SSC Landau hat ein schönes Außengelände und einen großen Veranstaltungsraum. Vielen Dank an den SSC Landau für die Möglichkeit!

NEU – Elterntreff:

In diesem Jahr wollen wir ihnen einen Elterntreff anbieten. Im Elterntreff ist Platz für den Austausch ihrer Erfahrungen als Angehörige. Gemeinsam wollen wir wichtige Themen finden und gerne unterschiedliche Referenten einladen. Wir brauchen hier ihre Unterstützung – melden sie sich an! Die Termine werden gesondert im Newsletter bekannt gegeben.

Kooperation:

Wir freuen uns sehr über unsere Kooperation mit „Lobby für Kinder“ Kaiserbachermühle Klingenstein. Das Ziel Kinder mit und ohne Behinderung in Kontakt zu bringen ist groß! Meldet euch an zu gemeinsamen Angeboten.

WICHTIG:

Wir bitten sie dringend unsere Teilnahmebedingungen zur Kenntnis zu nehmen. Vielen Dank!

Wir freuen uns auf ein buntes, spannendes Jahr 2024 mit unserem Paul und euch/ihnen!

Besuchen sie gerne unsere Internetseite unter:
www.st-laurentiusundpaulus-cbs-speyer.de.

Jetzt heißt es Losblättern, Auswählen, Anmelden! Viel Spaß dabei! Wir freuen uns auf sie/euch!

Herzliche Grüße



Nina Weschler
Bereichsleitung Ambulante Dienste



Sarah Kupper
Gruppenleitung FED

Finanzierungsmöglichkeiten FED	Seite 3
Leistungsangebot FED	Seite 3
Ambulante Dienste – die Teilbereiche	Seite 4

Unsere Freizeit- und Ferienangebote

Ferienbetreuung ganztags	
Ferienbetreuung.....	Seite 5
Freizeiten über Nacht	
Meine erste Nacht im FED – Speyer	Seite 6
Adventswochenende Homburg	Seite 6
Faschingsfreizeit Freiburg	Seite 7
Erlebnisfreizeit „Panarbor“ Waldbröl.....	Seite 7
Frühlingsfreizeit Stuttgart	Seite 8
Halloweenfreizeit Köln	Seite 8
Herbstfreizeit Münster	Seite 9
Sommerfreizeit „Scherer Hof“ Deggenhauseral	Seite 9

Tagesangebote	
Sei dabei!	Seite 10
Packeselwanderung	Seite 10
Kochgruppe	Seite 10
Wasserspaß im Snoezelbad	Seite 10

TERMINE auf einen Blick

Jahresplaner zum Herausnehmen, Impressionen FED	Heftmitte
--	-----------

Allgemeine Informationen

Teilnahmebedingungen	Seite 11 + 12
----------------------------	---------------

Legende für verwendete Piktogramme



Zielgruppe



Treffpunkt



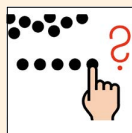
Mitarbeiter



Heimfahrerservice



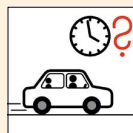
Termin



Teilnehmerzahl



Anmeldefrist



Zeit



Preis



Rollstuhlfahrer

Finanzierungsmöglichkeiten FED

Pflegekasse: Alle Angebote des Familienentlastenden Dienstes sind nach Landesrecht anerkannte, niedrighschwellige Betreuungsangebote, und können aus Mitteln der Pflegeversicherung finanziert werden.

Vorpflegezeit von 6 Monaten:

- 01.01.2024–30.06.2025 entfällt für Pflegebedürftige mit Pflegegrad 4 oder 5, sofern sie nicht bereits das 25. Lebensjahr beendet haben.
- 01.07.2025 entfällt die Vorpflegezeit für alle Pflegebedürftigen ab dem Pflegegrad 2

Gemeinsamer Jahresbetrag/Entlastungsbudget:

Verhinderungspflege (1.612 € im Kalenderjahr) und Kurzzeitpflege (1.774 € im Kalenderjahr) werden zu einer einheitlichen Leistung vereint. Hierdurch entsteht ein frei verfügbares Budget, das die Anspruchsberechtigten flexibel für beide Leistungsarten einsetzen können. Der Jahresbetrag wird stufenweise eingeführt:

- 01.01.2024 gilt er zunächst für pflegebedürftige Kinder, Jugendliche und Erwachsene bis zur Vollendung des 25. Lebensjahres, die in Pflegegrad 4 oder 5 eingestuft sind. Eltern steht ein kombinierbares Budget von 3.386 € zur Verfügung.
- 01.07.2025 wird der gemeinsame Jahresbetrag allen Pflegebedürftigen ab dem Pflegegrad 2 zur Verfügung stehen.

Verhinderungspflege:

Der Anspruch auf Verhinderungspflege wird von 6 Wochen auf 8 Wochen verlängert.

Entlastungsbetrag §45b SGB XI:

Pflegebedürftige in häuslicher Pflege haben Anspruch auf einen Entlastungsbetrag, der bis zu 125 Euro monatlich – somit höchstens 1.500 € im Jahr – beträgt. Diese Geldleistung steht pflegebedürftigen Personen ab dem Pflegegrad 1 zu.

Eingliederungshilfe: Zu den Leistungen der Eingliederungshilfe gehören die Leistungen zur Sozialen Teilhabe. Sie sind in den § 113 bis § 116 SGB IX geregelt (Kapitel 6), die wiederum auf die § 76 bis § 84 SGB IX verweisen. Von besonderer Bedeutung ist der neue § 78 SGB IX, in dem die Assistenzleistungen zur selbstbestimmten und eigenständigen Bewältigung des Alltags geregelt sind. Leistungen der Eingliederungshilfe sind nach wie vor abhängig von Einkommen und Vermögen. Allerdings hat sich die Kostenbeteiligung durch das BTHG zum 1. Januar 2020 erheblich verändert. Insbesondere ist die Einkommensbeteiligung neu geregelt und ein deutlich höherer Vermögensfreibetrag eingeführt worden.

Gerne sind wir diesbezüglich **Ansprechpartner** für Sie. Wir unterstützen Sie bei einer Antragsstellung und informieren Sie entsprechend Ihrer persönlichen Situation.

Unsere FED-Angebote

Assistenzdienst für Menschen mit Behinderung

Persönliche Assistenz für alle Altersstufen und unabhängig von Art und Schwere der Behinderung, speziell für Menschen mit einem erhöhten Pflegebedarf.

Was wir bieten:

Einzelassistenz im häuslichen Umfeld

Wir bieten persönliche Assistenz bei Abwesenheit, Krankheit oder „Ver-schnaufpause“ für die Angehörigen.

- stunden- oder tageweise
- am Wochenende oder in den Ferien
- über Nacht
- regelmäßig oder hin und wieder

Einzelassistenz zur Teilhabe an Freizeit

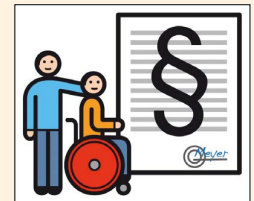
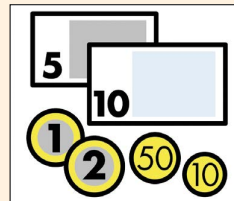
Teilhabe am öffentlichen und kulturellen Leben gemeinwesenorientierter Aktionen, wie z.B. der Besuch eines Konzertes, die Teilnahme im Verein, etc...

Jährliches Freizeit- und Ferienangebotsheft

Der „Paul“ mit Gruppenangeboten mit und ohne Übernachtung.

Ergänzende Angebote:

- **Beratung** über Finanzierungsmöglichkeiten für ambulante Angebote
- **Vermittlung** weiterer Hilfen und Anlaufberatung





Bereichsleitung:
Nina Weschler
Tel.: 06341/599-508
E-Mail: nina.weschler@cbs-speyer.de



Verwaltungskräfte:
Stefanie Hünereuth & Heike Ilg
Tel.: 06341/599-528
E-Mail: verwaltung.ambulantedienste@cbs-speyer.de

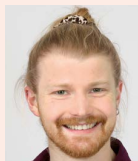
Familienentlastender Dienst (FED)



Assistenz zur Teilhabe an Freizeit
Einzelassistenten · Freizeit- und Ferienangebote

Gruppenleitung: Sarah Kupper
Tel.: 06341/599-526
E-Mail: sarah.kupper@cbs-speyer.de

Das FED-Team



Lea Solbach
Malte Köhler
Torben Simon

Christine Kiefer &
Übungsleiter*innen

Betreutes Wohnen (BW)



Assistenzleistungen für Menschen mit
Behinderung in der eigenen Wohnung

Gruppenleitung: Daniela Bast
Tel.: 0162/4366914
E-Mail: daniela.bast@cbs-speyer.de



Das BW Team:
von links:
Daniela Bast,
Christian Vocke,
Dorothee Koch,
Lea Solbach,
Martha Bröt,
es fehlt:
Kaufmann Norman,
Bickel Miriam,
Silke Müller

Fachdienst für Inklusionspädagogik (FIP)



Assistenz zur Teilhabe an Bildung in der
Kindertagesstätte und Schule

Gruppenleitung: Andrea Kniest
Tel.: 07276/970-176
E-Mail: andrea.kniest@cbs-speyer.de



Gruppenleitung: Susanne Weis
Tel.: 06341/599-516
E-Mail: susanne.weis@cbs-speyer.de



Gruppenleitung: Melanie Wollnik-Marz
Tel.: 06341/599-563
E-Mail: melanie.wollnik@cbs-speyer.de

Fachstelle Autismus (FA)



Autismusspezifische Förderung · Umfeldberatung
Sozialkompetenztraining · Elterntreff

Fachliche Leitung: Petra Spies
Tel.: 06341/599-560
E-Mail: petra.spies@cbs-speyer.de



Mirjam Rohde
Dorothee Luyken und
Eva Wolff
E-Mail: Autismus@cbs-speyer.de

von links:
Mirjam Rohde, Dorothee Luyken,
Eva Wolff



A01 Osterferienbetreuung



Montag 25.03. bis Donnerstag 28.03.2024

A02 Pfingstferienbetreuung



Dienstag 21.05. bis Freitag 24.05.2024

A03 Sommerferienbetreuung



Montag 05.08. bis Freitag 09.08.2024
 Montag 12.08. bis Freitag 16.08.2024
 Montag 19.08. bis Freitag 23.08.2024

A04 Herbstferienbetreuung



Montag 21.10. bis Freitag 25.10.2024



Ihr dürft auf Spiel, Spaß und Abenteuer gespannt sein! Euch erwartet ein schönes, abwechslungsreiches Programm. Wir freuen uns auch auf eure Ideen und Vorschläge. Wir gehen schwimmen im Snoezelbad, in die große Turnhalle und machen viele schöne Angebote. Es gibt pro Woche einen tollen Ausflug. Gemeinsam haben wir eine Menge Spaß!



Kinder / Jugendliche / junge Erwachsene



8:00 bis 16:00 Uhr



Oster-/Pfingstferienbetreuung: Werkstufengebäude des CFZ St. Laurentius und Paulus, Augustastr. 27, 76863 Herxheim
Sommerferienbetreuung: Schwimmclub
Herbstferienbetreuung: Veranstaltungsort wird noch bekanntgegeben



12 Plätze



2 Plätze



Pfingst- und Osterferienbetreuung (4 Tage):

480 € pro Teilnehmer*innen mit Behinderung
1:1 Assistenz: 880 € pro Teilnehmer*innen mit Behinderung (inkl. pädagogischer und medizinischer Leitung, Pflege, Assistenz, Mittagessen, Materialien, Eintrittsgelder).

Sommer- und Herbstferienbetreuung (5 Tage):

600 € pro Teilnehmer*innen mit Behinderung
1:1 Assistenz: 1.100 € pro Teilnehmer*innen mit Behinderung (inkl. pädagogischer und medizinischer Leitung, Pflege, Assistenz, Mittagessen, Materialien, Eintrittsgelder).



Stammteam + Übungsleiter*innen



Spätestens vier Wochen vor dem jeweiligen Termin



bei Anmeldung angeben

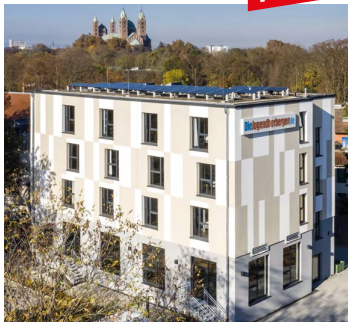


A05 Meine erste Nacht im FED – Speyer

1 Nacht

Du möchtest gerne ausprobieren, wie es ist alleine Urlaub zu machen? Dann fahre mit uns nach Speyer. Wir schlafen eine Nacht in der Jugendherberge.

Die Jugendherberge liegt am Rheinufer. Wir machen einen Ausflug.



A06 Adventswochenende Homburg

2 Nächte

Wir fahren nach Homburg. Wir übernachten in der Jugendherberge.

Die Jugendherberge begrüßt uns mit einer tollen Weihnachtsdekoration. Wir hören Weihnachtsmusik beim Basteln und Backen. Wir machen einen Adventsspaziergang und zum Abschluss gibt es einen großen Advents-Frühstücks-Brunch. Weihnachten kann kommen!



Alle Altersgruppen



Samstag 06.04. bis Sonntag 07.04.2024



Abfahrt: 13:00 Uhr – **Ankunft:** 18:00 Uhr



Eingang der Förderschule des CFZ St. Laurentius und Paulus Queichheimer Hauptstraße 235 in 76829 Landau



4 Plätze



2 Plätze



88 € Unterkunft & Verpflegung + 207 € Assistenz = **295 € Gesamtkosten**; 88 € Unterkunft & Verpflegung + 370 € Assistenz **1:1 = 495 € Gesamtkosten** pro Teilnehmer*innen mit Behinderung



Stammteam + Übungsleiter*innen



Spätestens vier Wochen vor dem jeweiligen Termin



bei Anmeldung angeben



Alle Altersgruppen



Freitag 06.12. bis Sonntag 08.12.2024



Abfahrt: 16:30 Uhr – **Ankunft:** 16:00 Uhr



Eingang der Förderschule des CFZ St. Laurentius und Paulus Queichheimer Hauptstraße 235 in 76829 Landau



8 Plätze



2 Plätze



177 € Unterkunft & Verpflegung + 413 € Assistenz = **590 € Gesamtkosten**; 177 € Unterkunft & Verpflegung + 743 € Assistenz **1:1 = 920 € Gesamtkosten** pro Teilnehmer*innen mit Behinderung




Stammteam + Übungsleiter*innen



Spätestens vier Wochen vor dem jeweiligen Termin



bei Anmeldung angeben

JANUAR		FEBRUAR		MÄRZ		APRIL	
1 MO	Neujahr	1 DO		1 FR		1 MO	Ostermontag
2 DI		2 FR		2 SA		2 DI	
3 MI		3 SA		3 SO		3 MI	
4 DO		4 SO		4 MO		4 DO	
5 FR		5 MO		5 DI		5 FR	
6 SA		6 DI		6 MI		6 SA	Meine erste Nacht im FED Speyer
7 SO		7 MI		7 DO	Erlebnis- freizeit „Panarbora“ Waldbröl	7 SO	
8 MO		8 DO		8 FR		8 MO	
9 DI		9 FR		9 SA		9 DI	
10 MI		10 SA	Faschings- freizeit Freiburg	10 SO		10 MI	
Metacom-Symbole in unserem Paul: Freizeiten: Ferienbetreuung: Schwimmen: Tagesangebote:	11 SO			11 MO		11 DO	
		12 MO	Rosenmontag	12 DI		12 FR	
	13 DI	Aschermittwoch		13 MI		13 SA	
	14 MI			14 DO		14 SO	
	15 DO			15 FR		15 MO	
	16 FR			16 SA		16 DI	
	17 SA			17 SO		17 MI	
	18 SO			18 MO		18 DO	
	19 MO			19 DI	Kochgruppe	19 FR	
	20 DI	Kochgruppe		20 MI		20 SA	Schwimmen
	21 MI			21 DO		21 SO	
22 MO		22 DO		22 FR		22 MO	
23 DI	Kochgruppe	23 FR		23 SA	Schwimmen	23 DI	
24 MI		24 SA	Schwimmen	24 SO		24 MI	
25 DO		25 SO		25 MO		25 DO	
26 FR		26 MO		26 DI	Oster- ferien betreuung	26 FR	
27 SA	Schwimmen	27 DI		27 MI		27 SA	
28 SO		28 MI		28 DO		28 SO	
29 MO		29 DO		29 FR	Karfreitag	29 MO	Frühlings- freizeit Stuttgart
30 DI				30 SA		30 DI	
31 MI				31 SO	Ostersonntag		

MAI			JUNI			JULI			AUGUST		
1 MI	Tag der Arbeit	↓ Frühlingsfreizeit Stuttgart ↓	1 SA	Schwimmen		1 MO		↓ Sommerfreizeit „Scherer Hof“ Deggenhausertal ↓	1 DO		
2 DO			2 SO			2 DI			2 FR		
3 FR			3 MO			3 MI			3 SA		
4 SA	Schwimmen		4 DI			4 DO			4 SO		
5 SO	Woche der Inklusion Abschlussaktion		5 MI			5 FR			5 MO		
6 MO			6 DO			6 SA			6 DI		Sommerferienbetreuung
7 DI			7 FR			7 SO			7 MI		
8 MI			8 SA	Kindertag Landau		8 MO			8 DO		
9 DO	Christi Himmelfahrt		9 SO			9 DI			9 FR		
10 FR			10 MO			10 MI			10 SA		
11 SA			11 DI			11 DO			11 SO		
12 SO			12 MI			12 FR			12 MO		Sommerferienbetreuung
13 MO			13 DO			13 SA	Schwimmen		13 DI		
14 DI			14 FR	Fußball EM – Eröffnungsspiel		14 SO			14 MI		
15 MI			15 SA	Schwimmen		15 MO			15 DO		
16 DO			16 SO			16 DI			16 FR		
17 FR			17 MO			17 MI			17 SA		
18 SA			18 DI			18 DO			18 SO		
19 SO	Pfingstsonntag		19 MI			19 FR			19 MO		Sommerferienbetreuung
20 MO	Pfingstmontag		20 DO			20 SA			20 DI		
21 DI			21 FR	Fête de la musique		21 SO			21 MI		
22 MI		Pfingstferienbetreuung	22 SA			22 MO			22 DO		
23 DO			23 SO			23 DI			23 FR		
24 FR			24 MO			24 MI			24 SA		
25 SA			25 DI			25 DO			25 SO	Zoofest Landau	
26 SO			26 MI			26 FR			26 MO		
27 MO			27 DO			27 SA			27 DI		
28 DI	Packeselwanderung		28 FR		Sommerfreizeit „Scherer Hof“ Deggenhausertal	28 SO			28 MI		
29 MI			29 SA			29 MO			29 DO		
30 DO	Fronleichnam		30 SO			30 DI			30 FR		
31 FR						31 MI			31 SA		

Ferien in Rheinland-Pfalz: Pfingstferien: 21.05. bis 29.05.2024 • Sommerferien: 15.07. bis 23.08.2024

SEPTEMBER		OKTOBER		NOVEMBER		DEZEMBER	
1 SO	Mit-Mach-Fest Landau	1 DI		1 FR	Allerheiligen	1 SO	1. Advent
2 MO		2 MI		2 SA		2 MO	
3 DI		3 DO	Tag der Deutschen Einheit	3 SO		3 DI	
4 MI		4 FR		4 MO		4 MI	
5 DO		5 SA	Schwimmen	5 DI		5 DO	
6 FR		6 SO		6 MI		6 FR	Advents- wochende Homburg
7 SA	Schwimmen	7 MO		7 DO		7 SA	
8 SO		8 DI		8 FR		8 SO	2. Advent
9 MO		9 MI		9 SA		9 MO	
10 DI		10 DO		10 SO		10 DI	
11 MI		11 FR		11 MO		11 MI	
12 DO		12 SA		12 DI		12 DO	
13 FR		13 SO		13 MI		13 FR	
14 SA		14 MO		14 DO		14 SA	Schwimmen
15 SO		15 DI		15 FR		15 SO	3. Advent
16 MO		16 MI		16 SA	Schwimmen	16 MO	
17 DI		17 DO		17 SO		17 DI	
18 MI		18 FR		18 MO		18 MI	
19 DO		19 SA	Schwimmen	19 DI		19 DO	
20 FR		20 SO		20 MI	Buß- und Betttag	20 FR	
21 SA		21 MO		21 DO		21 SA	
22 SO	Herbstfreizeit Münster	22 DI	Herbst- ferien betreuung	22 FR		22 SO	4. Advent
23 MO		23 MI		23 SA		23 MO	
24 DI		24 DO		24 SO		24 DI	Heiligabend
25 MI		25 FR		25 MO		25 MI	1. Weihnachtsfeiertag
26 DO		26 SA		26 DI		26 DO	2. Weihnachtsfeiertag
27 FR		27 SO		27 MI		27 FR	
28 SA	Packeselwanderung	28 MO		28 DO		28 SA	
29 SO		29 DI		29 FR		29 SO	
30 MO		30 MI	Halloween- freizeit Köln	30 SA	Schwimmen	30 MO	
		31 DO				31 DI	Silvester

Ferien in Rheinland-Pfalz: Herbstferien: 14.10. bis 25.10.2024 • Weihnachtsferien: 23.12.2024 bis 08.01.2025



Finde Dein
berufliches Glück
bei der **CARITAS!**



**WERDE JETZT TEIL
UNSERES TEAMS UND
KOMM ZUR CARITAS**

Wir suchen für unser CARITAS-
FÖRDERZENTRUM ST. LAURENTIUS UND PAULUS
in Landau, Bereich Ambulante Dienste –
Fachdienst für Inklusionspädagogik:

KITA/SCHULASSISTENZ (M|W|D)

mit Fachausbildung, Erzieher*in,
Heilerziehungspfleger*in,
Gesundheits- und Kranken-
pfleger*in, vergleichbar

Hier
bewerben:



KITA/SCHULASSISTENZ (M|W|D)

ohne spezifische
Fachausbildung

Hier
bewerben:



IHRE AUFGABEN

+ Assistenz zur Teilhabe an Bildung von Kindern/Jugendlichen in der Schule oder Kindertagesstätte.
Art und Umfang der Assistenzleistung richten sich nach dem individuellen Bedarf des Kindes oder
Jugendlichen vor Ort und können verschiedene Assistenzaufgaben umfassen.

WIR BIETEN

+ attraktive Vergütung nach den AVR des Deutschen Caritasverbandes inklusive einer Jahresonderzahlung
+ frei in allen gesetzl. Schulfächern u. Brückentagen + Möglichkeit des Einstiegs für Quereinsteiger*innen
+ umfassendes Schulungs- und Fortbildungsangebot + Sehr gute Teamatmosphäre mit kollegialem
Austausch + Regelmäßige Teambesitzungen + Anleitung durch erfahrene Gruppenleitung
+ Einsatzorte in der kompletten Südpfalz.

Lukrativer Nebenjob mit Sinn...

...werde bei uns Übungsleiter*in
mit und ohne spezifische
Fachausbildung – im Familien
entlastenden Dienst!

Hier
bewerben:



WIR FREUEN UNS AUF IHRE BEWERBUNG,
DIE SIE BITTE AN FOLGENDE ADRESSE RICHTEN:

CARITAS-FÖRDERZENTRUM
ST. LAURENTIUS UND PAULUS
Frau Nina Weschler
Queichheimer Hauptstraße 235
76839 Landau
Telefon: 06341 599 508
E-Mail: st.laurentius-und-paulus@cbs-speyer.de

www.caritas-speyer.de

Bewerbungen von Menschen mit Behinderungen werden bei gleicher Eignung bevorzugt berücksichtigt.
In Abhängigkeit von Ihrer aktuellen beruflichen Situation kann der Einstellungszeitpunkt abgesprochen werden.

cbs





A07 Faschingsfreizeit Freiburg

4 Nächte

Wir fahren nach Freiburg. Dort übernachten wir in einer Jugendherberge. Wir können zu Fuß in die Stadt laufen oder mit der Straßenbahn fahren.



Zu den schneebedeckten Bergen können wir mit dem Auto fahren. Wir machen Ausflüge und genießen die Zeit in Freiburg.



Alle Altersgruppen



Freitag 09.02. bis Dienstag 13.02.2024
Vortreffen findet statt



Abfahrt: 16:30 Uhr – **Ankunft:** 18:00 Uhr



Eingang der Förderschule des CFZ St. Laurentius und Paulus
Queichheimer Hauptstraße 235 in 76829 Landau



8 Plätze



2 Plätze



353 € Unterkunft & Verpflegung + 822 € Assistenz
= **1.175 €** Gesamtkosten; 353 € Unterkunft & Verpflegung
+ 1.480 € Assistenz **1:1 = 1.833 €** Gesamtkosten
pro Teilnehmer*innen mit Behinderung



Stammteam + Übungsleiter*innen



Spätestens vier Wochen vor dem jeweiligen Termin



bei Anmeldung angeben

A08

Erlebnissfreizeit „Panarbora“ Waldbröl

4 Nächte

Wir fahren nach Waldbröl, in den Naturerlebnispark Panarbora. Wir übernachten in einem modernen Gästehaus. In dem Park ist der längste Baumwipfelpfad mit spektakulärem Aussichtsturm. Außerdem gibt es in dem Park unzählige kleinere und größere Naturerlebnisse, interaktive Lern- und Erlebnisstationen, Heckenirrgarten, Sinnesrundweg, Abenteuerspielplatz, Kleintiergehege u.v.m. Lasst uns gemeinsam was erleben!



Jugendliche / junge Erwachsene / Erwachsene



Donnerstag 07.03. bis Montag 11.03.2024
Vortreffen findet statt



Abfahrt: 16:30 Uhr – **Ankunft:** 18:00 Uhr



Eingang der Förderschule des CFZ St. Laurentius und Paulus
Queichheimer Hauptstraße 235 in 76829 Landau



8 Plätze



2 Plätze



353 € Unterkunft & Verpflegung + 822 € Assistenz
= **1.175 €** Gesamtkosten; 353 € Unterkunft & Verpflegung
+ 1.480 € Assistenz **1:1 = 1.833 €** Gesamtkosten
pro Teilnehmer*innen mit Behinderung



Stammteam + Übungsleiter*innen



Spätestens vier Wochen vor dem jeweiligen Termin



bei Anmeldung angeben

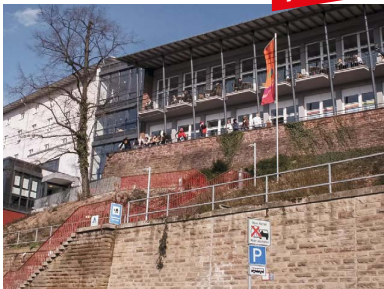


A09 Frühlingsfreizeit Stuttgart

4 Nächte

Wir fahren nach Stuttgart. Wir übernachten in der Jugendherberge mit Blick über die Stadt.

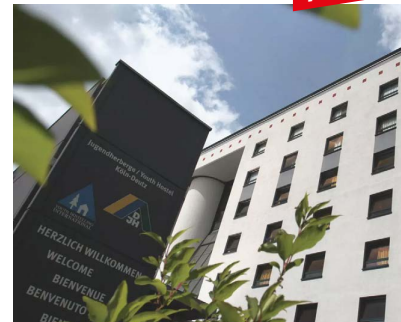
In Stuttgart gilt: mittendrin statt nur dabei – wenn ihr mögt gehen wir auf Europas größtes Frühlingsfest, in den Zoo Wilhelma und in die größte zusammenhängende Fußgängerzone.



A10 Halloweenfreizeit Köln

4 Nächte

Wir fahren nach Köln. Wir übernachten in der modernen Jugendherberge in der Nähe zum Kölner Dom – von dort aus starten wir in unser Großstadtabenteuer!



Jugendliche / junge Erwachsene / Erwachsene



Sonntag 28.04. bis Donnerstag 02.05.2024
Vortreffen findet statt



Abfahrt: 14:00 Uhr – **Ankunft:** 18:00 Uhr



Eingang der Förderschule des CFZ St. Laurentius und Paulus
Queichheimer Hauptstraße 235 in 76829 Landau



8 Plätze



2 Plätze



353 € Unterkunft & Verpflegung + 822 € Assistenz
= **1.175 €** Gesamtkosten; 353 € Unterkunft & Verpflegung
+ 1.480 € Assistenz **1:1 = 1.833 €** Gesamtkosten
pro Teilnehmer*innen mit Behinderung



Stammteam + Übungsleiter*innen



Spätestens vier Wochen vor dem jeweiligen Termin



bei Anmeldung angeben



Jugendliche / junge Erwachsene / Erwachsene



Dienstag 29.10. bis Samstag 02.11.2024
Vortreffen findet statt



Abfahrt: 13:00 Uhr – **Ankunft:** 16:00 Uhr



Eingang der Förderschule des CFZ St. Laurentius und Paulus
Queichheimer Hauptstraße 235 in 76829 Landau



8 Plätze



2 Plätze



353 € Unterkunft & Verpflegung + 822 € Assistenz
= **1.175 €** Gesamtkosten; 353 € Unterkunft & Verpflegung
+ 1.480 € Assistenz **1:1 = 1.833 €** Gesamtkosten
pro Teilnehmer*innen mit Behinderung



Stammteam + Übungsleiter*innen



Spätestens vier Wochen vor dem jeweiligen Termin



bei Anmeldung angeben



A11 Herbstfreizeit Münster

5 Nächte

Wir fahren nach Münster. Wir übernachten in einer Jugendherberge direkt am Aasee, ganz in der Nähe der Altstadt. Wir können auf dem Aasee eine Bootsfahrt machen und in den Allwetterzoo gehen.



A12 Sommerfreizeit „Scherer Hof“ Deggenhausertal

6 Nächte

Wir fahren an den wunderschönen Bodensee.

Wir übernachten auf einem Urlaubshof. Hier gibt es eine Spielscheune, Streicheltiere, ein Hallenbad, und vieles mehr zu entdecken. Wir kochen und versorgen uns komplett selbst! Wir nehmen an einem Pizza-Abend und an einem Grillabend teil – Wir machen viele Ausflüge und genießen die Zeit.



Jugendliche / junge Erwachsene / Erwachsene



Freitag 20.09. bis Mittwoch 25.09.2024
Vortreffen findet statt



Abfahrt: 10:00 Uhr – **Ankunft:** 16:00 Uhr



Eingang der Förderschule des CFZ St. Laurentius und Paulus
Queichheimer Hauptstraße 235 in 76829 Landau



8 Plätze



2 Plätze



441 € Unterkunft & Verpflegung + 1.029 € Assistenz
= **1.470 €** Gesamtkosten; 441 € Unterkunft & Verpflegung
+ 1.759 € Assistenz **1:1 = 2.200 €** Gesamtkosten
pro Teilnehmer*innen mit Behinderung



Stammteam + Übungsleiter*innen



Spätestens vier Wochen vor dem jeweiligen Termin



bei Anmeldung angeben



Jugendliche / junge Erwachsene / Erwachsene



Freitag 28.06. bis Donnerstag 04.07.2024
Vortreffen findet statt



Abfahrt: 14:00 Uhr – **Ankunft:** 18:00 Uhr



Eingang der Förderschule des CFZ St. Laurentius und Paulus
Queichheimer Hauptstraße 235 in 76829 Landau



8 Plätze



2 Plätze



528 € Unterkunft & Verpflegung + 1.232 € Assistenz
= **1.760 €** Gesamtkosten; 528 € Unterkunft & Verpflegung
+ 2.222 € Assistenz **1:1 = 2.750 €** Gesamtkosten
pro Teilnehmer*innen mit Behinderung



Stammteam + Übungsleiter*innen



Spätestens vier Wochen vor dem jeweiligen Termin



bei Anmeldung angeben



A13 Sei dabei!



Wir besuchen zusammen Veranstaltungen in Landau und Umgebung. Wir sind dabei!

Sonntag, 05.05.2024: **Woche der Inklusion (Kooperation mit der Behindertenseelsorge. Wir betreiben eine Waffelstand – Mach mit!** Gottesdienst und Waffelstand. Alle Gäste sind herzlich eingeladen!

Samstag, 08.06.2024: **Kindertag Landau**

Freitag, 14.06.2024: **Fußball EM – Eröffnungsspiel**

Freitag, 21.06.2024: **750-Jahr Feier Landau Fête de la musique**

Sonntag, 25.08.2024: **Zoo fest**

Sonntag, 01.09.2024: **Mit-Mach Fest Landau im Göthepark**



Preis pro Angebot = **86 €**

A14 Packeselwanderung



Wir gehen mit Eseln wandern. Gemeinsam sind wir im Pfälzerwald bei Hauenstein unterwegs. Wir machen ein Picknick, lernen was über Esel und können die Esel auch streicheln.



Dienstag 28.05.2024 und Samstag 28.09.2024



Preis pro Angebot = **115 €**

A15 Kochgruppe



Gemeinsam schwingen wir den Kochlöffel! Schnippeln, rühren, braten, abschmecken – jeder hilft mit, so gut er kann. Am Ende essen wir gemeinsam unsere zubereiteten Köstlichkeiten!



1x monatlich dienstags
(23.01.2024, 20.02.2024, 19.03.2024)



Preis pro Angebot = **86 €**

A14 Wasserspaß im Snoezelbad



Wasser, ein tolles Element. Wir schließen die Augen und lassen uns vom Wasser tragen. Wir genießen das warme Wasser in unserem Snoezelbad. Ihr könnt entspannen und genießen. Hier bieten wir eine 1:1 Assistenz an.



Alle Altersgruppen



27.01.2024 · 24.02.2024 · 23.03.2024 · 20.04.2024
04.05.2024 · 01.06.2024 · 15.06.2024 · 13.07.2024
07.09.2024 · 05.10.2024 · 19.10.2024 · 16.11.2024
30.11.2024 · 14.12.2024



10:00 Uhr bis 13:00 Uhr



Eingang der Förderschule des CFZ St. Laurentius und Paulus
Queichheimer Hauptstraße 235 in 76829 Landau



4 Plätze



2 Plätze



Preis pro Angebot = **99 €**



Malte Köhler + 3 Übungsleiter*innen



bis 7 Tage vor dem Angebot

Genauere Uhrzeiten, sowie weitere Tagesangebote, wie zum Beispiel Elterntreff, Konzerte, Ausflug in den Freizeitpark, Kooperation mit Lobby für Kinder werden im **Newsletter** bekannt gegeben.

Anmeldung:

Sie haben zwei Möglichkeiten sich für ein FED Angebot anzumelden:

über ein FED Anmeldeformular, das Sie am Ende dieses Angebotsheftes finden oder auf unserer Webseite in digitaler Form unter:

<https://www.caritas-speyer.de/angebote/assistentz-fuer-menschen-mit-geistiger-oder-koerperlicher-behinderung#c2721>

Wesentlich ist für uns eine **schriftliche** Anmeldung. Nach Ihrer schriftlichen Anmeldung versenden wir für Neukunden einen Erstanfragebogen. Diesen sollten Sie bitte umgehend ausfüllen und zeitnah vor Beginn des Angebots zurücksenden. Wir behalten uns vor, die Gruppenzusammensetzungen zu verändern und für Teilnehmer*innen und Mitarbeiter*innen dynamisch und stimmig zu planen.

Sollten wir Sie einmal bei einer Anmeldung nicht berücksichtigen können, setzen wir Sie selbstverständlich auf eine Warteliste.

Eine Anmeldebestätigung erfolgt ausschließlich per Email. Direkt vor jedem Angebot erhalten Sie einen Elternbrief mit allen wesentlichen Informationen.

Erstanfragebogen:

Unser Erstanfragebogen dient der Abklärung des Assistenzbedarfes, der Gesundheitsorge und der Stammdaten. Vollständig ausgefüllte Fragebögen sind für eine Anmeldung wesentlich und dringend erforderlich für eine Erstaufnahme. Es ist uns ein großes Anliegen, den personenzentrierten Bedarf der FED Nutzer*innen zu erfassen um eine reibungslose und passgenaue Assistenz zu gewährleisten. Wir wollen eine

optimale medizinische sowie pädagogische Versorgung gewährleisten.

Alle persönlichen Daten werden von uns selbstverständlich vertraulich behandelt.

Medikamentenverordnung:

Ist in der Zeit des Angebotes eine Medikamentengabe erforderlich, muss dem FED eine Medikamentenverordnung vorliegen. Das notwendige Formblatt, das vom behandelnden Arzt ausgefüllt und unterschrieben werden muss, erhalten Sie über den FED. Unsere Mitarbeiter*innen dürfen nur mit dieser Vorlage Medikamente verabreichen. Dies gilt insbesondere bei Notfallmedikamenten, wie z.B. bei Epilepsie.

Bitte geben Sie Ihren Angehörigen die notwendigen Medikamente bereits vorgerichtet mit.

Achtung: Die **Medikamentenverordnung** muss bei allen Angeboten aktuell ausgefüllt und vom Arzt unterzeichnet werden.

Assistenzbedarf 1:1:

Um eine bedarfsorientierte Assistenz zu gewährleisten, bieten wir 1:1 Assistenzen an. Es ist uns ein Anliegen, jedem Bedarf gerecht zu werden. Teilen Sie uns bitte frühzeitig mit, wenn eine Einzelassistenz erwünscht oder erforderlich ist.

Gerne besprechen wir hierzu den passenden Bedarf für Ihren Angehörigen. Den Preis finden Sie pro Angebot in unseren Ausschreibungen. Der FED behält sich vor, sofern erforderlich, aus aktuellem Bedarf in einem Angebot und nach vorheriger Rücksprache mit Ihnen, eine 1:1 Assistenz einzurichten.

Teilnehmer*innen:

Wir wollen alle Interessent*innen, unabhängig von den Bedarfen, an unseren Angeboten teilhaben lassen. Wir ermöglichen auch die Aufnahme von Menschen mit erhöhten Bedarfen und sind bemüht, passgenaue Angebote und Assistenzen zu schaffen.

Es besteht ebenfalls die Möglichkeit, Geschwisterkinder ohne Behinderung für den Großteil unserer Angebote mit anzumelden.

Bitte beachten Sie, dass die Kosten in der Regel **privat** bezahlt werden müssen. Sprechen Sie hierzu unsere Gruppenleitung an!

Anmeldefristen und Rücktritt einer Anmeldung:

Tagesangebote „Sei dabei!“ & Schwimmen:

Anmeldungen sind bis **sieben Tage** vor Beginn des Tagesangebots möglich. Bitte haben Sie Verständnis dafür, dass wir Ihnen bei einer Abmeldung innerhalb **von vier Tagen** vor Angebotsbeginn den vollen Preis in Rechnung stellen müssen. Bei kurzfristiger Abmeldung ist eine Kostenerstattung nur bei zwingenden Gründen möglich, wie z.B. im Falle von Krankheit der angemeldeten Person und anschließender Vorlage eines ärztlichen Attestes. Sollte ein*e Teilnehmer*in von der Warteliste nachrücken können, ist eine Erstattung ebenfalls möglich.

Ferienbetreuung:

Anmeldungen sind bis **zu einem Monat** vor Beginn der Ferienbetreuung möglich. Bitte haben Sie Verständnis dafür, dass wir Ihnen, bei einer Abmeldung innerhalb von **14**

Tagen vor Angebotsbeginn, den vollen Preis in Rechnung stellen. Eine Erstattung bei kurzfristiger Abmeldungen vor und während der Ferienbetreuung ist nur bei zwingenden Gründen möglich, wie z.B. im Falle von Krankheit der angemeldeten Person und anschließender Vorlage eines ärztlichen Attestes. Sollte ein*e Teilnehmer*in von der Warteliste nachrücken können, ist eine Erstattung ebenfalls möglich.

Die Ferienbetreuung beginnt täglich um **8:00 Uhr**. Da wir mit der Gesamtgruppe gerne eine gemeinsame Planung durchführen, bitten wir Sie, Ihre Kinder pünktlich zu bringen. Sollte das mal nicht möglich sein, melden Sie dies bitte frühzeitig bei den Mitarbeiter*innen an.

Freizeiten über Nacht:

Anmeldungen sind bis zu **einem Monat** vor Beginn der Freizeit möglich.

Bitte haben Sie Verständnis dafür, dass wir Ihnen bei einer Abmeldung innerhalb von **14 Tagen** vor Angebotsbeginn den vollen Preis in Rechnung stellen. Eine Erstattung bei kurzfristiger Abmeldungen vor und während der Freizeit ist nur bei zwingenden Gründen möglich, wie z.B. im Falle von Krankheit der angemeldeten Person und anschließender Vorlage eines ärztlichen Attestes. Sollte ein Teilnehmer*in von der Warteliste nachrücken können, ist eine Abmeldung/Erstattung ebenfalls möglich.

Den Nutzer*innen einer Freizeit empfehlen wir den Abschluss einer Reiserücktrittversicherung. Bei allen Freizeiten haben wir ein gemeinsames Vortreffen mit allen Teilnehmer*innen und Mitarbeiter*innen. Das Treffen dient dem Kennenlernen untereinander und der Klärung offener Fragen.

Generell gilt:

Erfolgt keine fristgerechte Abmeldung, stellen wir Ihnen den vollen Betrag des Angebotes in Rechnung.

Rücktritt durch den FED:

Der FED behält sich vor, Programme zu ändern oder abzusagen, wenn bis Anmeldeschluss eine Mindestteilnehmerzahl nicht erreicht wird. Gleiches gilt bei Personalausfall. In diesem Fall erfolgt selbstverständlich keine Kostenabrechnung.

Fahrdienst:

Wünschen Sie einen Fahrdienst zum Angebot und/oder vom Angebot nach Hause – so geben Sie dies bei der Anmeldung, bzw. auf dem Anmeldeformular an. Wir informieren Sie rechtzeitig über Kosten und Abfahrt-/Ankunftszeiten. Sprechen Sie diesbezüglich unsere Gruppenleitung an.

Rechnungen:

Bitte beachten Sie, dass bei Leistungen der Pflegekasse in der Regel zwischen Sachkosten und Pflege- und Betreuungskosten unterschieden wird. Die Pflegekasse übernimmt die Pflege- und Betreuungskosten. Die Sachkosten für Verpflegung und Unterkunft, die bei mehrtägigen Übernachtungsfreizeiten anfallen, sind vom Nutzer*in selbst zu tragen. Im Anschluss an das jeweilige Angebot stellen wir Ihnen die Kosten **privat** in Rechnung.

Sollten Sie bei Ihrer Pflegekasse entsprechende Budgets zur Verfügung haben reichen Sie die Rechnung direkt dort ein. Sie rechnen dann direkt mit Ihrem Leistungsträger ab. Wir bitten

Sie unbedingt, das Ihnen zur Verfügung stehende Budget eigenverantwortlich im Blick zu behalten. Wir bitten um Verständnis, dass der FED keine direkte Abrechnung mit der Krankenkasse vornehmen kann.

Werden die Kosten vom Leistungsträger (Pflegekasse oder Eingliederungshilfe) nicht übernommen, sind wir angehalten, Ihnen den offenstehenden Betrag in Rechnung zu stellen. Bitte begleichen Sie Ihre Rechnungen fristgerecht.

Datenschutz:

Alle Mitarbeiter*innen des Caritas-Förderzentrums sind zur Verschwiegenheit gemäß kirchlichem Datenschutzgesetz (KDG) verpflichtet. Wir erheben nur Daten, die für unsere Aufgabenerfüllung notwendig sind.

Alle Informationen bzgl. der Datenerhebung finden Sie in der Datenschutzverordnung nach KDG (Punkt 9) auf der Webseite des Caritas-Förderzentrums unter:

www.caritas-speyer.de/datenschutz

Die verantwortliche Stelle für die Verarbeitung Ihrer Daten ist **die Caritas Betriebsträgergesellschaft Speyer, Nikolaus-von-Weis Straße 6, 67346 Speyer, info@cbs.de, Tel. 06232-209-223, Fax-Nr. 06232-209-4223.**

Mit Ihrer Anmeldung stimmen Sie zu, dass Sie regelmäßig Informationen und Tipps zu aktuellen Themen erhalten. Der Zusendung können Sie jederzeit formlos schriftlich, oder per E-Mail an fed@cbs-speyer.de widersprechen.

Der betriebliche Datenschutzbeauftragte der Caritas Betriebsträgergesellschaft Speyer, Herr Harald Fuchs, ist unter o. g. Anschrift, bzw. unter der E-Mail harald.fuchs@caritas-speyer.de erreichbar.

Anmeldung – Paul 2024

Ich melde mich/meinen Angehörigen für folgendes Angebot verbindlich an.

Nr.	Angebot	<input type="checkbox"/> Hinfahrt
		<input type="checkbox"/> Rückfahrt
Nr.	Angebot	<input type="checkbox"/> Hinfahrt
		<input type="checkbox"/> Rückfahrt
Nr.	Angebot	<input type="checkbox"/> Hinfahrt
		<input type="checkbox"/> Rückfahrt

Gewünschte Abrechnung: Verhinderungspflege Entlastungsbetrag §45b SGB XI

Sonstige: _____

Mit meiner Unterschrift bestätige ich, dass ich die **Teilnahmebedingungen inklusive der Hinweise zum **Datenschutz** zur Kenntnis genommen habe und anerkenne, sowie in die Datenverarbeitung einwillige.**

Ort und Datum

Unterschrift

Wichtige Infos für den FED

- Rollstuhlfahrer
- Notfallmedikamente
- Geschwisterkindanmeldung
- 1:1 Assistenz gewünscht

Anmeldung – Paul 2024

Ich melde mich/meinen Angehörigen für folgendes Angebot verbindlich an.

Nr.	Angebot	<input type="checkbox"/> Hinfahrt
		<input type="checkbox"/> Rückfahrt
Nr.	Angebot	<input type="checkbox"/> Hinfahrt
		<input type="checkbox"/> Rückfahrt
Nr.	Angebot	<input type="checkbox"/> Hinfahrt
		<input type="checkbox"/> Rückfahrt

Gewünschte Abrechnung: Verhinderungspflege Entlastungsbetrag §45b SGB XI

Sonstige: _____

Mit meiner Unterschrift bestätige ich, dass ich die **Teilnahmebedingungen inklusive der Hinweise zum **Datenschutz** zur Kenntnis genommen habe und anerkenne, sowie in die Datenverarbeitung einwillige.**

Ort und Datum

Unterschrift

Wichtige Infos für den FED

- Rollstuhlfahrer
- Notfallmedikamente
- Geschwisterkindanmeldung
- 1:1 Assistenz gewünscht

Name _____ Vorname _____

Straße und Hausnummer _____

PLZ und Ort _____

Telefon _____ Geb.-Datum _____

eMail-Adresse (Bei Angabe erhalten Sie per eMail eine Anmeldebestätigung) _____

Sie erhalten regelmässig unsere neuen FED Newsletter.

Bitte
mit
70 Cent
freimachen

An

**Caritas-Förderzentrum
St. Laurentius und Paulus
Ambulante Dienste
Familientlastender Dienst**

Max-Planck-Straße 7

76829 Landau

Name _____ Vorname _____

Straße und Hausnummer _____

PLZ und Ort _____

Telefon _____ Geb.-Datum _____

eMail-Adresse (Bei Angabe erhalten Sie per eMail eine Anmeldebestätigung) _____

Sie erhalten regelmässig unsere neuen FED Newsletter.

Bitte
mit
70 Cent
freimachen

An

**Caritas-Förderzentrum
St. Laurentius und Paulus
Ambulante Dienste
Familientlastender Dienst**

Max-Planck-Straße 7

76829 Landau